



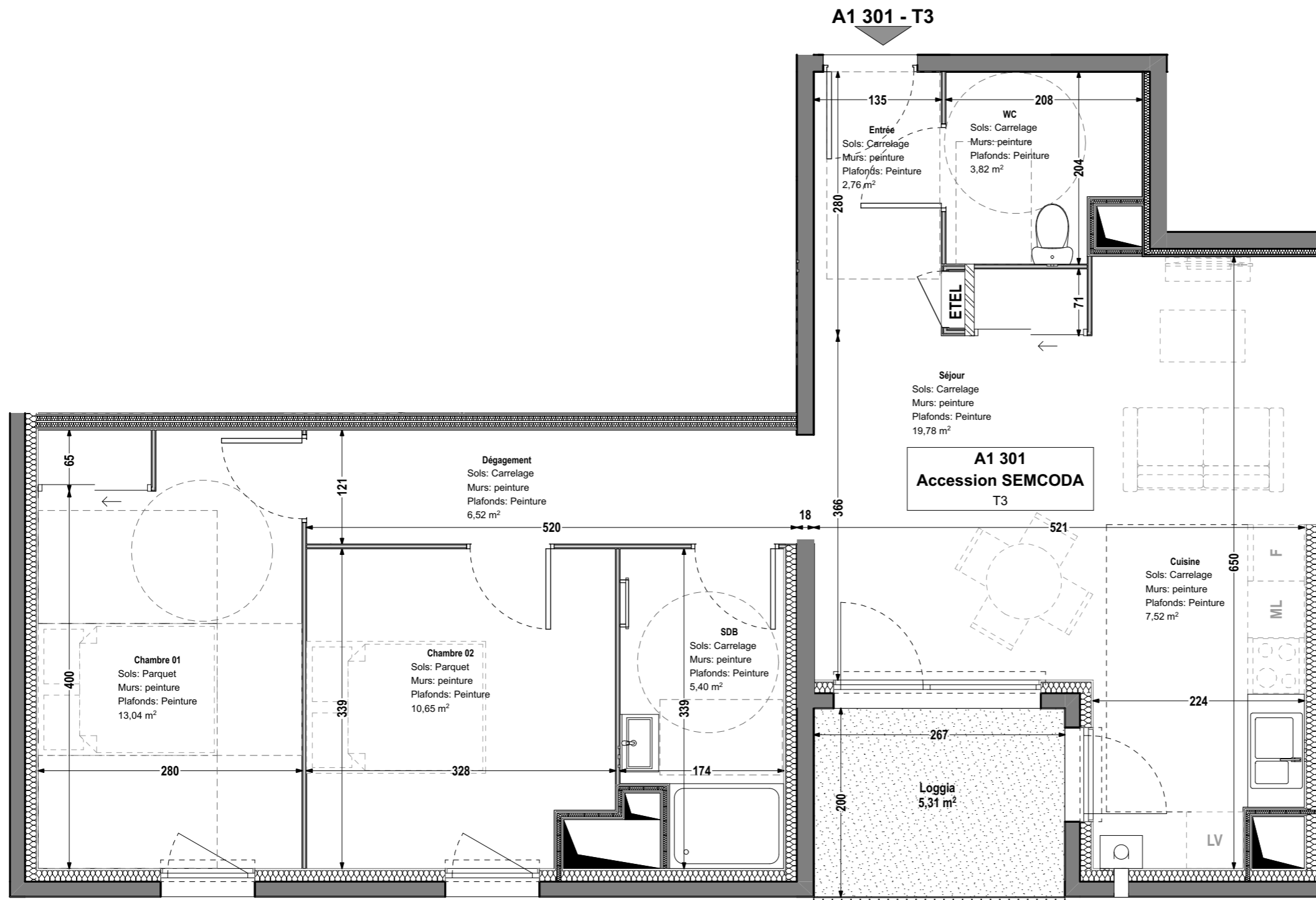
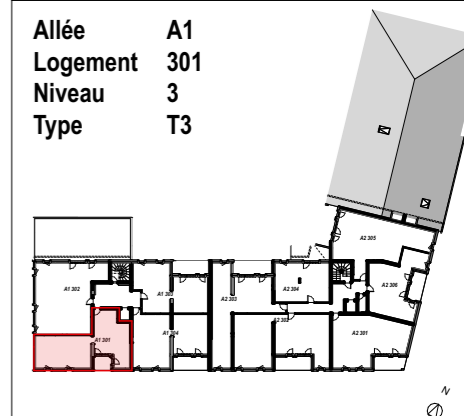
SAINT-MARTIN-EN-HAUT

Logement collectif

Domaine de Fontbénite

Rue du Forez
69850 Saint-Martin-en-Haut

Allée A1
Logement 301
Niveau 3
Type T3



A1 301
Accession SEMCODA
T3

SURFACES HABITABLES (m²)

Chambre 01	13,04
Chambre 02	10,65
Cuisine	7,52
Dégagement	6,52
Entrée	2,76
SDB	5,40
Séjour	19,78
WC	3,82
TOTAL	69,49 m²

Loggia	5,31
TOTAL EXT.	5,31 m²

Échelle : 1:50

- GTL - Tableau électrique
- ML - Machine à laver
- LV - Lave-vaisselle
- F - Réfrigérateur
- Dgt - Dégagement
- PI. - Placard
- V - Vantail
- F - Fenêtre
- All. - Allège
- VR - Volet roulant
- PF - Porte Fenêtre

Date de publication : 24/11/2025

#Plan de VENTE "PROVISOIRE", des modifications étant susceptibles d'être apportées, dans les tolérances prévues.
Les cotes et les surfaces sont mentionnées à titre "indicatives", et sont susceptibles de variations, en fonction des nécessités techniques de réalisation tant en ce qui concerne les dimensions libres que l'équipement.
Les retombées, les soffites, les faux-plafonds, les dimensions des gaines techniques ainsi que l'emplacement des équipements ne sont pas tous figurés ou le sont à titre "indicatif".

